

PROGRAMA

Gestión Estratégica de Relaciones Laborales

Realidad Cambiante



SITUACIONES INUSUALES
REQUIEREN PROFESIONALES EXCEPCIONALES

PROGRAMA

GESTIÓN ESTRATÉGICA DE RELACIONES LABORALES

Perfil

Este Programa está dirigido a todos aquellos profesionales que precisen comprender y saber gestionar la función de relaciones laborales en la empresa, ya sea desde su visión como miembros del departamento de Recursos Humanos o asesores externos, o directamente como empresarios y profesionales de empresa e instituciones

Inicio

Febrero

Duración

6 Meses

Clases

Viernes tarde y Sábados mañana

Requisitos

Experiencia profesional

Precio

13.900€+500€ en concepto de aportación a la Fundación IE

Ayuda Financiera

El departamento de Ayuda Financiera de IE ofrece una serie de acuerdos de financiación, becas y otras ayudas para que los participantes de Executive Education puedan afrontar el coste de sus programas.

Más información en www.ie.edu/ayudafinanciera

IE Law School colabora con su empresa en la tramitación de las subvenciones de la Fundación Tripartita.

PROGRAMA

GESTIÓN ESTRATÉGICA DE RELACIONES LABORALES

La crisis global que viene desarrollándose desde 2008 ha quebrado la senda de crecimiento económico que hemos vivido desde mediados de los noventa en toda Europa y una de sus principales consecuencias ha sido la modificación de nuestro modelo de relaciones laborales. Los cambios que desde el inicio de la crisis se han ido introduciendo en nuestro sistema de relaciones laborales han ido encaminados a incrementar la productividad de las empresas y hacer más competitiva nuestra maltrecha economía.

El modelo de relaciones laborales tradicional está agotando sus días y nos dirigimos de manera irreversible a un modelo más abierto, temporal y flexible. La irrupción de nuevas fórmulas es un hecho y así el Interim management, la creciente contratación por proyectos y el notable incremento del número de trabajadores autónomos para hacer el trabajo que hasta ahora se realizaba por cuenta ajena constituyen ejemplos muy claros de que nos encontramos ante un nuevo paradigma en donde el concepto de trabajo va perdiendo definición, en donde nuestro modelo productivo se pone en entredicho y en donde la capacidad de adaptación de empresarios y trabajadores a estos y futuros cambios va a resultar clave.

En este contexto, el papel desempeñado por los departamentos de recursos humanos y relaciones laborales cobra, si cabe, mucha más importancia. En definitiva comprender y saber gestionar adecuadamente la función de relaciones laborales, las claves y el contexto de su ejercicio, así como su integración en recursos humanos y sus principales ámbitos de aportación de valor a negocio, constituye sin duda alguna una clara necesidad en los tiempos que se avecinan.

Las viejas recetas ya no sirven, no espere resultados distintos en sus relaciones laborales si continúa aplicando los mismos métodos. A través de este Programa de Asesoría Laboral (V Edición) no sólo adquirirá un conocimiento práctico del cambiante y complejo marco jurídico laboral en el que actualmente nos encontramos, sino que estará al tanto de las constantes y últimas novedades legales y jurisprudenciales en materia laboral y conocerá de la mano de auténticos expertos cuales son las claves de la gestión empresarial para acometer con éxito en el día a día esta nueva etapa que nos ha tocado vivir y que indudablemente ha llegado para quedarse.

“Para mí el Programa ha sido una magnífica experiencia, personal y profesional, donde he actualizado mis conocimientos en el área jurídico-laboral con las últimas modificaciones legales y jurisprudenciales. El valor añadido se multiplica al convertirse en un “escaparate” de lo que están haciendo otros profesionales en su día a día”.

Juan Miguel Pérez

Director Admnon. RRHH y Relaciones Laborales, Codere

PROGRAMA

GESTIÓN ESTRATÉGICA DE RELACIONES LABORALES

OBJETIVOS

Los principales objetivos que nos hemos marcado con este Programa son:

- Proporcionar un conocimiento práctico del cambiante y complejo marco jurídico laboral en el que se desenvuelve la difícil tarea del responsable de relaciones laborales en la empresa.
- Clarificar y dar a conocer los conceptos jurídico laborales esenciales que debe dominar el responsable de relaciones laborales en la empresa, contemplando su interrelación con otros departamentos y ayudándole a desvelar las principales claves que ayudarán a su organización a conseguir un marco de estabilidad y compromiso en la relación con su plantilla.
- Analizar las últimas y constantes novedades legales y jurisprudenciales en materia laboral y su impacto en la empresa.
- Facilitar y poner en práctica las principales habilidades negociadoras y de gestión empresarial necesarias para acometer con éxito el día a día en esta materia.

En definitiva al concluir el Programa de Asesoría Laboral para Profesionales el participante será capaz de:

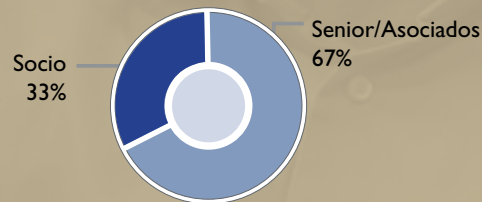
- 1.- Entender la función de relaciones laborales no ya sólo desde la perspectiva jurídica sino directiva y operativa de gestión de empresa:
 - a) como función de apoyo y soporte estratégico a la cadena de valor del negocio.
 - b) como motor de los procesos de cambio empresarial.
 - c) como función integradora de las políticas de recursos humanos en la empresa.
- 2.- Comprender las claves jurídico laborales de los procesos esenciales de las relaciones laborales individuales y colectivas existentes en nuestro sistema de relaciones laborales proponiendo las mejores soluciones de gestión con el respaldo jurídico necesario.
- 3.- Prestar a sus clientes internos y/o externos un asesoramiento laboral integral, eficaz y con un enfoque de gestión, de prevención y de resolución de problemas, tanto en las situaciones habituales en la actividad ordinaria de las organizaciones como ante situaciones puntuales de cambio o crisis empresarial.
- 4.- Dominar las principales herramientas y habilidades directivas y de gestión empresarial necesarias para poder dar valor añadido a su labor asesora y a la toma de decisiones en este ámbito.
- 5.- Familiarizarse con las principales habilidades y técnicas de negociación precisas para sobrevivir en este cambiante entorno.
- 6.- Conocer las tendencias de evolución y mejores prácticas de la función de relaciones laborales, tal y como se están desarrollando hoy en el mundo empresarial.

PROGRAMA

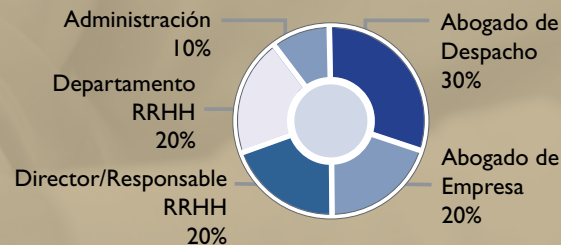
GESTIÓN ESTRATÉGICA DE RELACIONES LABORALES

PERFIL

Carrera profesional Abogado Despacho



Procedencia



¿A QUIÉN VA DIRIGIDO

- **Profesionales** que desempeñan su labor en los **departamentos de recursos humanos, relaciones laborales y asesoría jurídica en empresas.**
- **Abogados especializados** o que necesitan familiarizarse con la **asesoría laboral de empresa.**
- **Empresarios y profesionales de empresa e Instituciones Públicas,** que precisan ganar seguridad y confianza en la operativa de las relaciones laborales, para una mejor gestión de sus departamentos u organizaciones.
- **Asesores y consultores laborales de empresa** que necesitan completar sus conocimientos y habilidades en este ámbito, así como cualquier otro profesional que quiera o necesite actualizarse en la asesoría laboral de empresa y estar al día de sus más recientes novedades.

“El Programa me ha permitido actualizar y profundizar en el ámbito de las relaciones laborales, cuyo dominio, en un entorno tan cambiante como el actual se hace imprescindible para cualquier profesional de los RRHH.

La trayectoria profesional de los profesores supuso desde el inicio una garantía de estar recibiendo la mejor formación posible en esta materia.

El Programa ha requerido una alta dosis de implicación y también mucho trabajo en equipo, y es perfectamente compatible con la actividad laboral. Sin duda, ha sido una experiencia que recomiendo a todo aquel que desee mantenerse al día en el ámbito de las relaciones laborales”

Alejandra Mendez

Hr Manages España & Portugal Sandoz Farmaceutica, S.A

ESTRUCTURA Y DESARROLLO DEL PROGRAMA

GESTIÓN ESTRATÉGICA DE RELACIONES LABORALES

El Programa se estructura en **5 MÓDULOS**:

MODULO I: La función de la asesoría laboral en la empresa

Los objetivos de este módulo son mejorar la visión global del participante y ampliar su horizonte sobre la organización en la que trabaja. Hay que incidir en las conexiones entre el ámbito laboral y la estrategia de negocio.

Contenidos concretos:

- Organización de empresa.
- Aportación de valor. El rol de la asesoría laboral desde la Dirección de Asesoría Jurídica y desde la Dirección de RRHH.
- La relación de la asesoría laboral interna con la externa (relaciones entre empresa y Despachos de abogados).
- El marco jurídico laboral en la empresa al hilo de la reforma laboral y el sistema de fuentes en Derecho Laboral.
- El sistema jurídico laboral. Órganos administrativos y jurisdiccionales.

MODULO II: La asesoría laboral en el ámbito individual

Los objetivos de este módulo son que el participante adquiera un conocimiento actualizado de los aspectos fundamentales de la relación individual de trabajo, de cuál es la posición relativa de empresa y trabajador en la misma y de las posibilidades que la reforma laboral ha abierto en este sentido. También debe conocer todos los mecanismos de resolución de conflictos, tanto en vía extra jurisdiccional como en vía jurisdiccional, por lo que debe conocer el proceso laboral.

Contenidos concretos:

- La incorporación de trabajo a la empresa. Contratación laboral versus otras opciones de incorporación de trabajo. Cláusulas más frecuentes y su negociación.
- Cuestiones básicas relacionadas con derechos fundamentales en el ámbito laboral: herramientas informáticas, sistemas de grabación y protocolos sobre acoso en el trabajo.
- Las relaciones de trabajo del personal directivo, consejeros y propietarios.
- El poder de dirección del empresario en ámbito laboral. Posibilidades de actuación. Modificación de condiciones de trabajo.
- La contratación laboral en ámbito internacional. Expatriación – impatriación.
- Suspensión del contrato de trabajo y excedencias.
- Los derechos de conciliación de la vida profesional con la personal y familiar
- Salario: aspectos laborales y fiscales
- Tiempo de trabajo
- Extinción del contrato desde el ámbito individual. El despido y su tipología. La gestión jurídica y operativa del despido.
- Resolución de conflictos individuales. Procedimiento judicial y cauces de resolución extrajudicial.
- Nociones de fiscalidad necesarias para el asesor laboral: aspectos fiscales de la retribución, movilidad geográfica del trabajador y extinción de la relación laboral".

ESTRUCTURA Y DESARROLLO DEL PROGRAMA

MODULO III: Asesoramiento en materia sindical y de representación laboral

Los objetivos de este módulo son que el participante adquiera los conocimientos precisos para sentirse seguro en la relación con las diferentes representaciones de los trabajadores en la empresa y ser capaz de gestionar las mismas tanto en entornos de relación habitual como conflicto colectivo.

Contenidos concretos:

- La representación de los trabajadores en la empresa. Consideraciones jurídicas y de gestión operativa
- Comités de empresa y delegados de personal. Los comités de empresa europeos.
- El sindicato. Su estructura y funcionamiento. Operativa relacional del sindicato en la empresa.
- Los procedimientos de modificación colectiva de condiciones de trabajo
- Los procedimientos colectivos de suspensión de contrato y reducción de jornada: el ERTE
- El procedimiento de despido colectivo: el ERE
- Marco laboral. Los convenios colectivos, su negociación y su posible inaplicación ("descuelgue").
- La huelga y el cierre patronal.
- Resolución de conflictos colectivos. Procedimiento judicial y cauces de resolución extrajudicial

MODULO IV: La asesoría laboral en el ámbito empresarial y societario

Los objetivos de este módulo son proporcionar al participante los conocimientos necesarios para que pueda afrontar los aspectos laborales que concurren en las operaciones societarias de fusión, adquisición, escisión de empresas, creación y cierre de empresas y organización de grupos empresariales.

Contenidos concretos:

- La transmisión de empresa, especialmente en las operaciones societarias de fusión, adquisición y escisión de empresas
- La problemática laboral de los grupos de empresa.
- Las contrata y subcontratas desde la perspectiva laboral. Cesión de trabajadores.
- La auditoría laboral de empresa. Due diligence laboral
- Obligaciones esenciales del empresario en materia de seguridad social. Los compromisos por pensiones.
- La inspección de trabajo. Marco jurídico y gestión operativa. La prevención de riesgos laborales.

MODULO V: Habilidades directivas del asesor laboral

Los objetivos de este módulo son proporcionar al participante las habilidades que precisa para relacionarse de manera eficaz con los distintos grupos y personas con los que ha de interactuar en ámbito empresarial, jefes, colaboradores, compañeros, como medio para potenciar el éxito en el desempeño de su función y su propio desarrollo personal y profesionall.

Contenidos concretos:

- Negociación Laboral
- Trabajo en equipo
- Resolución de Problemas
- Liderazgo y dirección de equipos

PROGRAMA

GESTIÓN ESTRATÉGICA DE RELACIONES LABORALES

METODOLOGÍA APLICADA

La Metodología es participativa, basada en el Método del caso y compartiendo experiencias de la gestión empresarial. El participante se enfrentará a situaciones reales de gestión que implican el análisis prospectivo, la toma de decisiones y la gestión de conflictos.

Todas las sesiones tendrán una misma estructura pedagógica que implicará:

- Exposición de conceptos básicos necesarios – claves de comprensión- que podrían ser anticipados en modo de Nota técnica, ppt o similar.
- Planteamiento de un caso o situación real, para análisis en equipo
- Presentación, análisis y debate del caso en aula
- Recapitulación y conclusiones

En cada sesión – salvo en aquellas que por el contenido sea inviable- el profesor propondrá a los asistentes:

- Bibliografía básica de referencia (las normas aplicables)
- Una reseña jurisprudencial actualizada
- Una selección de webs de interés

La metodología utilizada en el presente Programa asegura tanto la combinación del rigor técnico preciso en los conceptos jurídicos que se transmitirán como su enfoque práctico plasmado en situaciones reales de empresa.

¿PORQUÉ HACER ESTE PROGRAMA?

Nuestro claustro está compuesto por profesionales de primer orden y gran capacidad docente, procedentes bien del ejercicio profesional o bien del mundo de la empresa, que transmitirán directamente a los participantes la experiencia adquirida tanto en el ejercicio de su profesión como en la solución de conflictos y toma de decisiones propios de la gestión diaria

IE LAW SCHOOL EXECUTIVE EDUCATION

Programas para profesionales en el sector jurídico y fiscal, basados en la excelencia académica y la innovación de su escuela. Los Programas de IE Law School Executive Education reúnen a líderes del mundo jurídico-fiscal y empresarial, nacional e internacional. Los participantes comparten sus conocimientos, teniendo la oportunidad de discutir soluciones a los problemas más inminentes del mundo jurídico.

REQUISITOS Y PROCESOS DE ADMISIÓN

Buscamos candidatos dinámicos, creativos y muy motivados, y que además tengan las habilidades interpersonales que contribuyen al buen funcionamiento del Programa. Si crees responder a éste perfil, a continuación te indicamos el proceso de admisión:

1. Presentación de la solicitud de admisión cumplimentada, que puedes encontrar en nuestra web. <https://www.execed.ie.edu/psaf/admision>

2. Entrevista personal.

Una vez realizada la entrevista personal, cada solicitud será estudiada por el Comité de Admisiones del IE Law School Executive Education cuya decisión será comunicada formalmente por escrito a cada candidato.

SOLICITUD DE ADMISIÓN ••••• ENTREVISTA ••••• DECISIÓN FINAL

INFORMACIÓN GENERAL

ACREDITACIONES

Además, nuestros más de 35 años como parte de IE Business School nos han dado la oportunidad de integrar talleres de management, incluyendo entre otros, habilidades directivas, negociación o coaching en nuestros Programas jurídicos, de modo que los participantes adquieren todo el conocimiento y las habilidades necesarias para trabajar de modo eficaz y eficiente en sus empresas y con sus clientes.

Nuestro compromiso con la excelencia ha sido reconocido por las cuatro organizaciones de acreditación internacional más prestigiosas, mediante un riguroso proceso de auditoría externa: AMBA (Association of MBAs), AACSB International (The Association to Advance Collegiate Schools of Business) y EQUIS (European Quality Improvement Systems).

TITULACIÓN

Los participantes matriculados en el Programa que demuestren el aprovechamiento debido recibirán el título de DIPLOMADO SUPERIOR EN GESTIÓN DE RELACIONES LABORALES el tt lo de DI LO ADDO EN NEGOCIACION EN EL BITO LABORAL



RANKING

1º Escuela de Negocios de Europa
(Financial Times, 2012)

MBA 3º en Europa, 8º del mundo
(Financial Times, 2011)

MBA 1º del mundo
(The Wall Street Journal, 2009)

5ª Business School de Europa
(Financial Times, 2010)

Los Programas LL.M de IE Law School están entre los mejores Programas de formación jurídica del mundo según el lista publicado por el Financial Times en noviembre 2010, 2011 y 2012

CONTACTO

IE Law School Executive Education **Email:**
maria.serrano.bello@ie.edu
Teléfono: + 34 91 568 95 55 <http://www.execed.ie.edu/law>

Maria de Molina 15 - 28006 - Madrid
Síguenos: www.twitter.com/IELaw

